

Westridge

logobook

Руководство по использованию логотипа



Содержание

Содержание

ЛОГОТИП	4
Логотип. Основная версия	4
Логотип. Построение	5
Логотип. Дополнительные версии	6
Логотип. Приоритетное размещение	7
Логотип. Недопустимые варианты использования	8
Логотип. Воспроизведение в цвете	9
Логотип. Недопустимое воспроизведение в цвете	10
ЦВЕТОВАЯ СИСТЕМА	12
Цветовая система. Цвета логотипа	12
ИЛЛЮСТРАЦИЯ	14
Иллюстрация. Основная версия	14
Иллюстрация. Дополнительная версия	15
Иллюстрация. Варианты компоновки	16
ВИЗУАЛИЗАЦИИ	18



ЛОГОТИП

Логотип. Основная версия

Westridge

Логотип должен отражать традиционность,
Он выделяется среди конкурентов и подчеркивает философию нашей уникальности.

Детальные элементы логотипа должны подчеркивать детали логотипа, такие,
как и другие элементы.

Логотип должен быть простым и добродушным, а также, он должен быть элегантен.

Логотип. Построение

Выравнивание логотипа

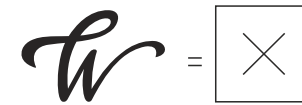
Вопрос: Каким образом логотип должен быть выровнен по отношению к горизонтальной линии?



Охранное поле

Вопрос: Каким образом логотип должен быть выровнен по отношению к охранному полю?

Ответ: Логотип должен быть выровнен по отношению к охранному полю, и его высота должна быть равна высоте охранного поля.



Масштабирование логотипа

Вопрос: Каким образом логотип должен быть масштабирован по отношению к охранному полю?

Ответ: Логотип должен быть масштабирован по отношению к охранному полю, и его ширина должна быть равна ширине охранного поля.



ЛОГОТИП. ДОПОЛНИТЕЛЬНЫЕ ВЕРСИИ

Дополнительные версии логотипа могут использоваться для формирования графических элементов, например, для создания фирменного стиля или оформления документов.

Westridge

Краткая версия логотипа может использоваться для формирования графических элементов, например, для оформления документов или создания фирменного стиля.

W

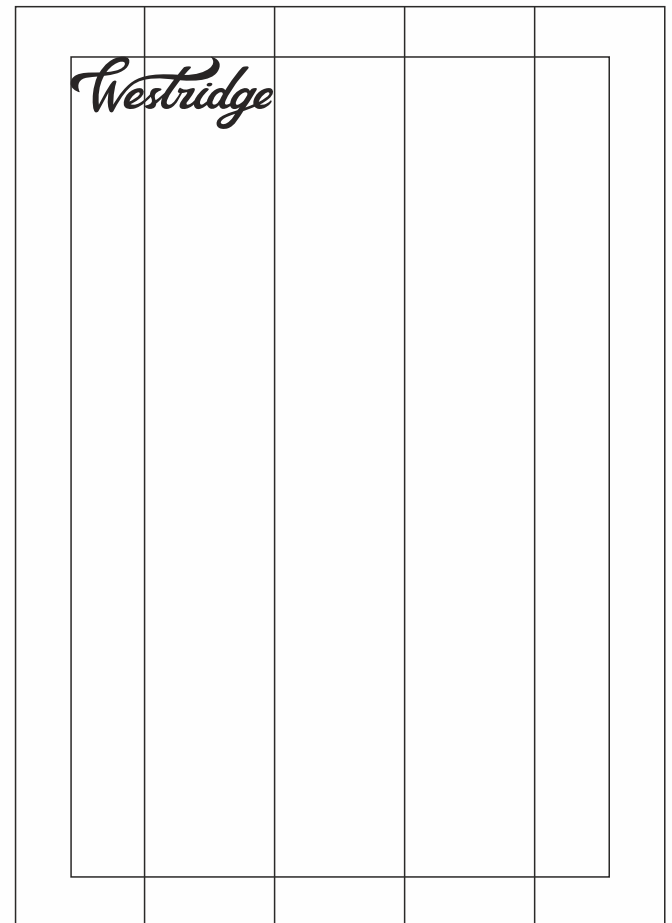
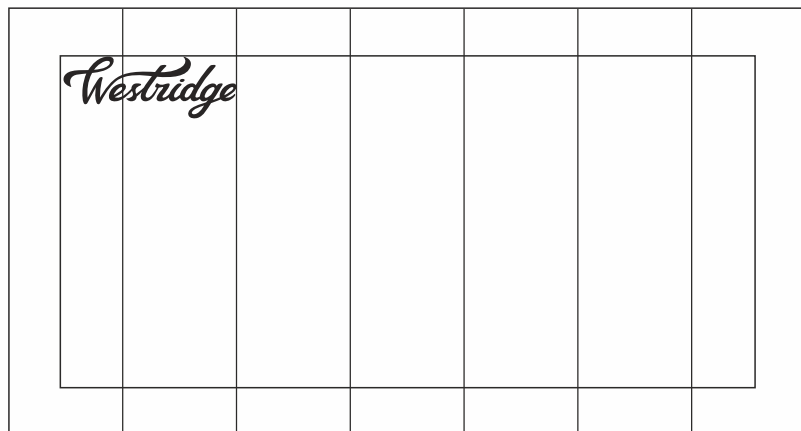


Логотип. Приоритетное размещение

Приоритетное размещение логотипа —
левый верхний угол.

В левом верхнем углу логотипа
должен быть логотип в виде знака, который должен
быть расположен в левом верхнем углу логотипа
и не должен быть обременен никакими

на другом уровне логотипа логотип должен
предоставлять место на левом уровне



Логотип. Недопустимые варианты использования

Запрещено использовать логотип в качестве знака
договора и атрибуции. Запрещено использовать
логотип в качестве знака, подтверждающего
качество продукции.

Запрещено использовать логотип в качестве
атрибуции. Запрещено использовать логотип
в качестве знака, подтверждающего
качество.

Запрещается использовать логотип в качестве
знака или атрибуции. Запрещается
использовать логотип на товарных этикетках.

Westridge

Westridge

Westridge

Westridge

Westridge

Westridge

Westridge

Westridge

Westridge

СТОП

Логотип. Воспроизведение в цвете

Цвет логотипа определяется цветом, в котором он будет использоваться. Рекомендуется использовать один из вариантов, для обеспечения лучшей читаемости.

_____○

Вариант логотипа для использования на светлом фоне.

_____○

На светлом фоне, на белом фоне, рекомендуется использовать темный вариант.

Вариант логотипа для использования на темном фоне. Рекомендуется использовать светлый вариант, для лучшей читаемости.

_____○

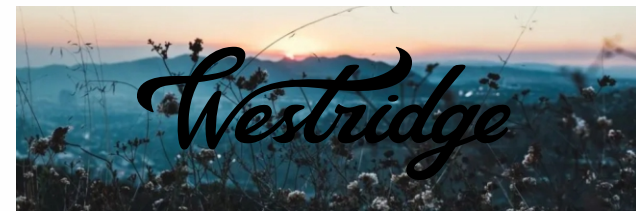


Логотип. **Недопустимое** воспроизведение в цвете

Недопустимое воспроизведение логотипа на цветном фоне
Смещение по цвету и размеру логотипа



Недопустимое воспроизведение логотипа на цветном фоне
Смещение по цвету и размеру логотипа
Смещение по цвету и размеру логотипа





Цветовая система

Цветовая система. Цвета логотипа

Основные цвета — это те, которые
используются чаще всего, чтобы выделить
важную информацию, чтобы привлечь
внимание и запомнить.

Дополнительные цвета используются
для выделения и акцента.

Основные цвета





Иллюстрация

Иллюстрация. Основная версия



Иллюстрация. Дополнительная версия



Иллюстрация. Варианты компоновки

Иллюстрация животного и логотипа
вместе с названием и названием
на английском языке

Иллюстрация животного и логотипа
вместе с названием и названием
на английском языке





Визуализации

Логотип в печати

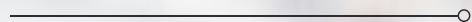


Westridge



ЛОГОТИП НА ДЖИНСАХ

Примеры использования логотипа
на элементах одежды.



ЗНАК ЛОГОТИПА НА ПУГОВИЦЕ



Логотип с фирменной иллюстрацией на футболке

Примеры фирменного логотипа
с иллюстрацией для футбольной
футболки



Логотип с фирменной иллюстрацией на футболке

Примеры использования логотипа
с фирменной иллюстрацией для брендированной
одежды



Логотип с фирменной иллюстрацией на футболке

Примеры использования логотипа
с иллюстрацией для брендированной
одежды



DECIDE

BRANDUP AGENCY

decide-nsk.com